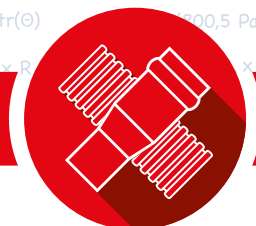


# ACCESORIOS ESPIGO CAMPANA 1

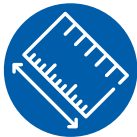
## LÍNEA PRESIÓN INFRAESTRUCTURA



### BENEFICIOS DIFERENCIADORES



Sello de Calidad  
**INEN**  
 Instituto Ecuatoriano de Normalización  
 NTE INEN 1373



**MAYOR LONGITUD DE CAMPANA**  
 Se acopla en un área de contacto mayor dando hermeticidad al sistema.



**MAYOR RESISTENCIA**  
 Resistente a golpes, vibraciones y movimientos de tierra.



**HERMETICIDAD**  
 Al unirse en 3 capas impide la infiltración de líquidos en el sistema.

### PRESENTACIONES

**UNIÓN CC E/C**



**DIÁMETROS:**

20 mm	75 mm
25 mm	90 mm
32 mm	110 mm
40 mm	160 mm
50 mm	200 mm
63 mm	

**CODO E/C 90°**



**DIÁMETROS:**

20 mm	90 mm
25 mm	110 mm
32 mm	125 mm
40 mm	140 mm
50 mm	160 mm
63 mm	200 mm
75 mm	225 mm

**ADAPTADOR M CR E/C**



**DIÁMETROS:**

20 mm a 1/2"	75/90 mm a 2"
25 mm a 3/4"	75/90 mm a 3"
32 mm a 1"	90 mm a 3"
40 mm a 1 1/4"	110/125 mm a 3"
50 mm a 1 1/2"	110 mm a 4"
63 mm a 2"	160 mm a 6"
63/75 mm a 2"	200 mm 8"

**CODO E/C 45°**



**DIÁMETROS:**

20 mm	90 mm
25 mm	110 mm
32 mm	125 mm
40 mm	140 mm
50 mm	160 mm
63 mm	200 mm
75 mm	225 mm



### APLICACIÓN



### Accesorios

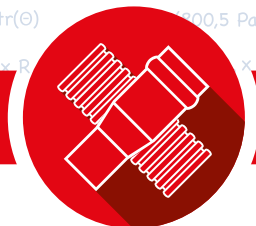
**Uso:** En acueductos principales para abastecimiento de agua a presión.

**Norma:** NTE INEN 1373

- Instalación rápida.
- Uniones herméticas y monolíticas.
- Mayor resistencia.

# ACCESORIOS ESPIGO CAMPANA 2

## LÍNEA PRESIÓN INFRAESTRUCTURA




**CODO L/R E/C 90° (TERMOFORMADO)**



**DIÁMETROS:**

20 mm	63 mm
25 mm	90 mm
32 mm	110 mm
40 mm	160 mm
50 mm	200 mm

**CODO L/R E/C 45° (TERMOFORMADO)**



**DIÁMETROS:**

63 mm	160 mm
90 mm	200 mm
110 mm	

**CODO L/R E/C 22,5° (TERMOFORMADO)**



**DIÁMETROS:**

63 mm	160 mm
90 mm	200 mm
110 mm	

**CODO L/R E/C 11,25° (TERMOFORMADO)**



**DIÁMETROS:**

63 mm	160 mm
90 mm	200 mm
110 mm	


**TAPÓN HEMBRA E/C**



**DIÁMETROS:**

20 mm	63 mm	140 mm
25 mm	75 mm	160 mm
32 mm	90 mm	200 mm
40 mm	110 mm	
50 mm	125 mm	

**CRUZ CC**



**DIÁMETROS:**

20 mm	63 mm
32 mm	90 mm
40 mm	110 mm
50 mm	

**TEE E/C**



**DIÁMETROS:**

20 mm	90 mm
25 mm	110 mm
32 mm	125 mm
40 mm	140 mm
50 mm	160 mm
63 mm	200 mm
75 mm	250 mm

**BRIDA SOLD. CAMP. E/C 116 PSI**

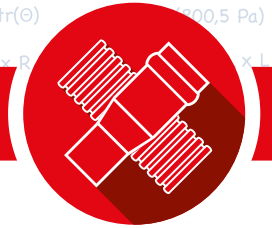


**DIÁMETROS:**

63 mm x 164 mm
90 mm x 198 mm
110 mm x 235 mm
160 mm x 264 mm
200 mm x 340 mm

# ACCESORIOS ESPIGO CAMPANA 2

## LÍNEA PRESIÓN INFRAESTRUCTURA



### ADAPTADOR H CR E/C



#### DIÁMETROS:

20 mm a 1/2"	63 mm a 2"	110/125 mm a 3"
25 mm a 3/4"	63/75 mm a 2"	110 mm a 4"
32 mm a 1"	75/90 mm a 2"	160 mm a 6"
40 mm a 1 1/4"	75/90 mm a 3"	200 mm 8"
50 mm a 1 1/2"	90 mm a 3"	

### REDUCTOR LARGO E/C



#### DIÁMETROS:

25 a 20 mm	50 a 40 mm
32 a 20 mm	63 a 25 mm
32 a 25 mm	63 a 32 mm
40 a 25 mm	63 a 40 mm
50 a 25 mm	63 a 50 mm
50 a 32 mm	90 a 75/63 mm

### ADAPTADOR E/C



#### DIÁMETROS:

25 a 20 mm	50 a 40 mm
32 a 20 mm	63 a 25 mm
32 a 25 mm	63 a 32 mm
40 a 25 mm	63 a 40 mm
50 a 25 mm	63 a 50 mm
50 a 32 mm	90 a 75/63 mm

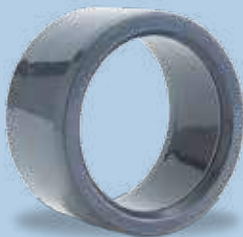
### TEE REDUCTOR E/C



#### DIÁMETROS:

25 a 20 mm	50 a 25 mm	63 a 50 mm	125 a 75 mm
32 a 20 mm	50 a 32 mm	90 a 63 mm	125 a 90 mm
32 a 25 mm	63 a 20 mm	90 a 75 mm	125 a 110 mm
40 a 20 mm	63 a 25 mm	110 a 63 mm	
40 a 25 mm	63 a 32 mm	110 a 90 mm	
50 a 20 mm	63 a 40 mm	125 a 63 mm	

### REDUCTOR BUJE E/C



#### DIÁMETROS:

25 a 20 mm	50 a 20 mm	63 a 32 mm	110 a 63 mm
32 a 20 mm	50 a 25 mm	63 a 40 mm	110 a 90 mm
32 a 25 mm	50 a 32 mm	63 a 50 mm	125 a 63 mm
40 a 20 mm	63 a 20 mm	90 a 63 mm	125 a 75 mm
40 a 25 mm	63 a 25 mm	90 a 75 mm	125 a 90 mm
			125 a 110 mm